

Art. 902300 - 902500 -
902399 - 903100 - 902400 -
932499

Curvatubi CM

Manuale di installazione, Uso
e Manutenzione

Rev. 2.0 del 22/02/2021



Il presente manuale è stato realizzato, laddove possibile, **in accordo con la direttiva 2006/42/EC „Nuova Direttiva Macchine“ e con la Norma UNI 10893 „Istruzioni per l'uso – Articolazione e ordine espositivo del contenuto“**

Specifiche Tecniche

Le curvatubi CM, M373, P373 sono destinate a curvare tubi di RAME RICOTTO, NUDO O RIVESTITO, multistrato, alluminio e acciaio dolce.

Modello	Curvatubi CM
Peso	1,8 Kg
Peso tot	3,4 Kg
Diametro max rame:	22 mm
Diametro max multistrato	26 mm
Spessore max rame:	1 mm

Trasporto e installazione

Utilizzare l'apposita valigetta, studiata per **riporre la macchina ed accessori in modo razionale.**

Avvertenze



- L'utilizzo di questa macchina è consentito solo a professionisti del settore, esperti e qualificati.
- Il ritorno della cremagliera avviene automaticamente grazie ad una molla: evitate di mettere le mani fra la matrice e la curvatubi durante l'operazione di ritorno.
- Assicuratevi una presa ottimale della macchina durante le operazioni di curvatura.
- Utilizzate la macchina esclusivamente per il fine al quale è stata destinata e in osservanza delle norme antinfortunistiche generali.
- Mantenere l'area di lavoro sgombra, orizzontale e ben illuminata.
- **Mantenere lontani animali e bambini dall'area di lavoro**

ASSISTENZA TECNICA

Per qualsiasi forma di assistenza tecnica potete contattarci in uno dei seguenti modi:

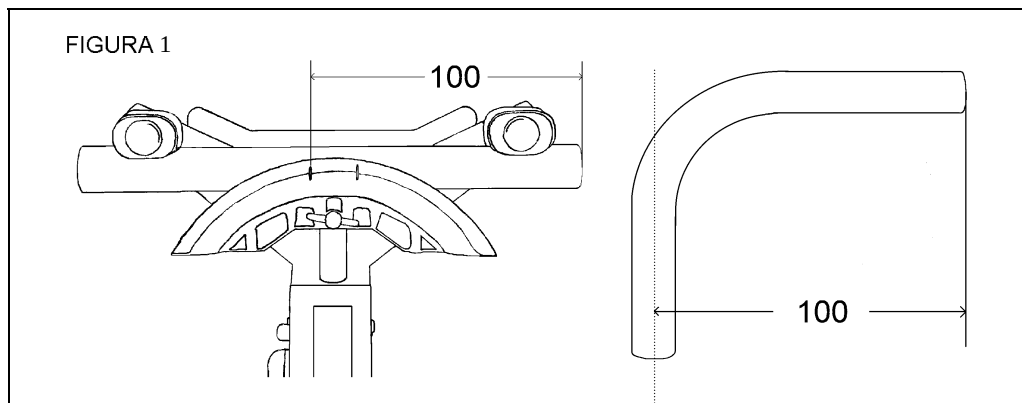
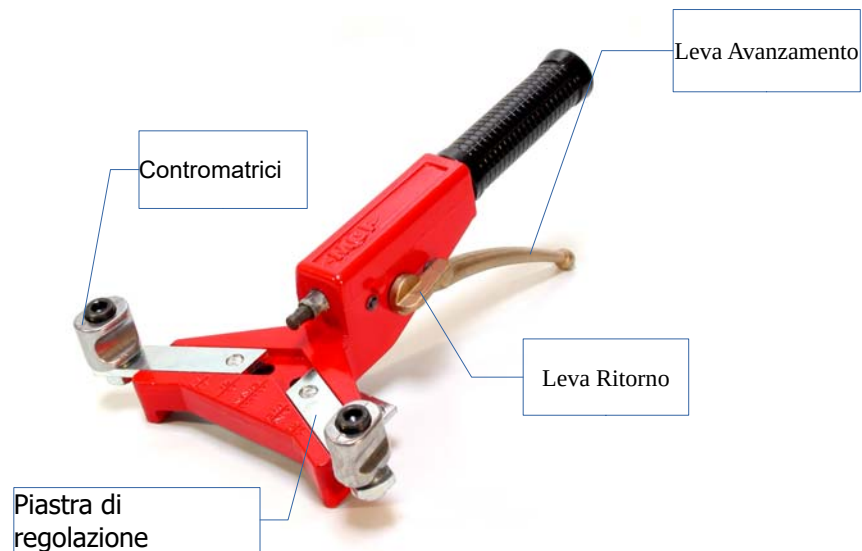
Telefono: +39(0)521/818301

Fax: +39(0)521/818202

email: assistenza@mgftools.com

Provvederemo a servirvi nel più breve tempo possibile.

La spedizione di materiale in riparazione deve essere preventivamente autorizzata mediante modulo RMA (condizione vincolante per il ritiro di qualsiasi merce in riparazione).



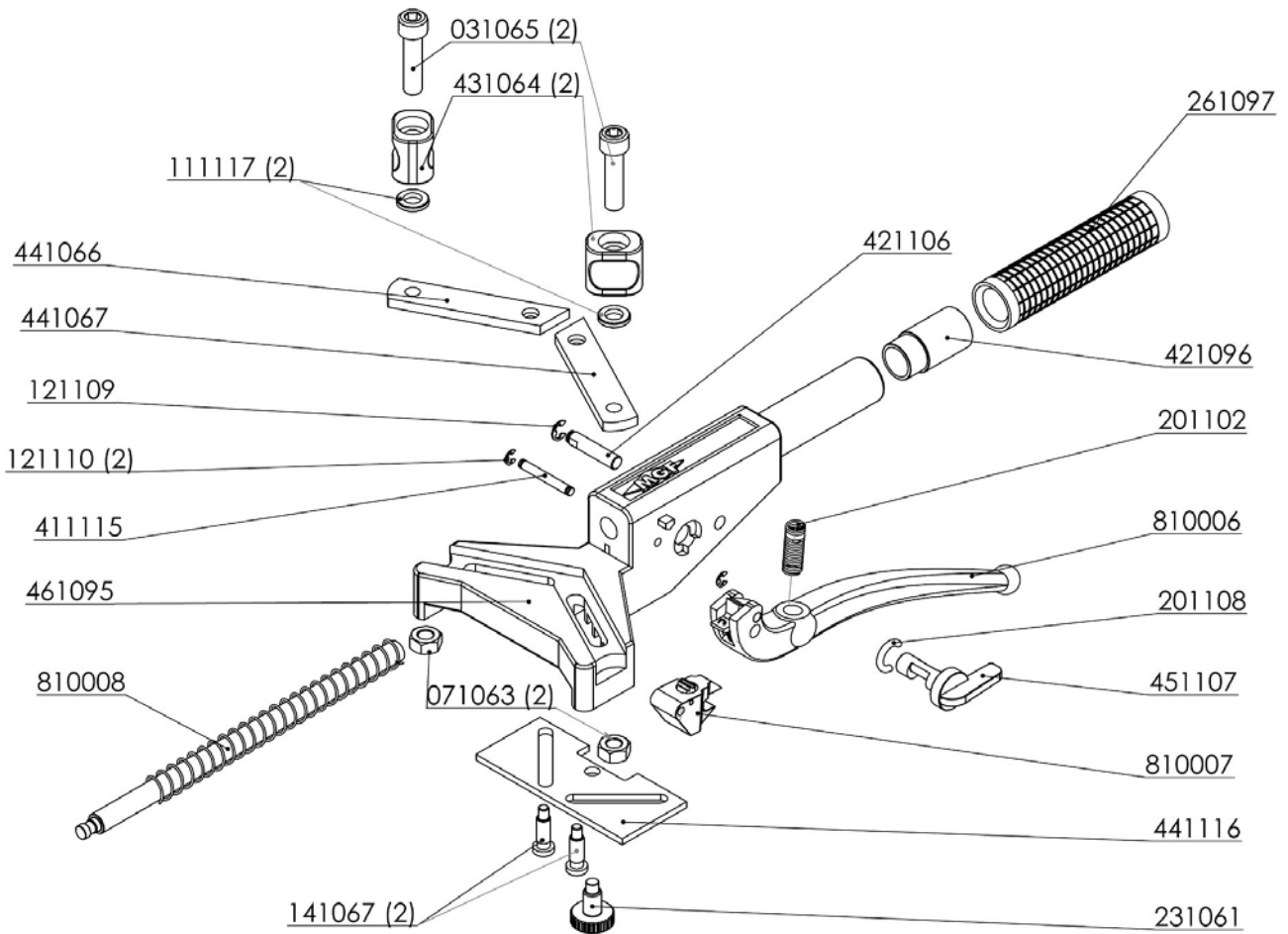
- **Regolazione contromatrice.** Svitare la vite bloccaggio (fig. 1) e fate scorrere la piastra di regolazione agendo sulla vite stessa. Quando una delle due estremità della contromatrice coincide con la tacca corrispondente al diametro del tubo da curvare, stringete la vite di bloccaggio.
- **Montaggio matrice.** Inserite la matrice sulla cremagliera e stringete la vite ad alette sulla matrice stessa. La vite ad alette consente un bloccaggio solido.
- **Curvare.** Posizionate il tubo tra matrice e contromatrice e azionate la leva per curvare.
- **Geometria della curva.** La tacca presente sulla matrice serve per calcolare in modo semplice la geometria della curva prima di eseguire la curva stessa (fig. 1).
- **Ritorno della cremagliera.** Azionare la leva laterale per eseguire il ritorno automatico della cremagliera alla posizione di partenza.

Manutenzione

Pulite periodicamente le parti meccaniche ed ingrassatele.

Risoluzione dei Problemi

Problema	Causa	Soluzione
La cremagliera non avanza o non ritorna	Sporco	Pulire e ingrassare
	Parti usurate	Sostituire con ricambio originale MGF
Curva non perfetta	Matrice inadeguata	Sostituire con ricambio originale MGF



Dichiarazione di Conformità

Il produttore **MGF** Srl – Via Chico Mendes, 8 – 43058 Sorbolo Mezzani (PR) – Italia dichiara sotto la propria responsabilità che i prodotti „Curvatubi CM” son conformi alle seguenti direttive comunitarie: 2006/42/EC (direttiva macchine).

MGF srl
Fusabef